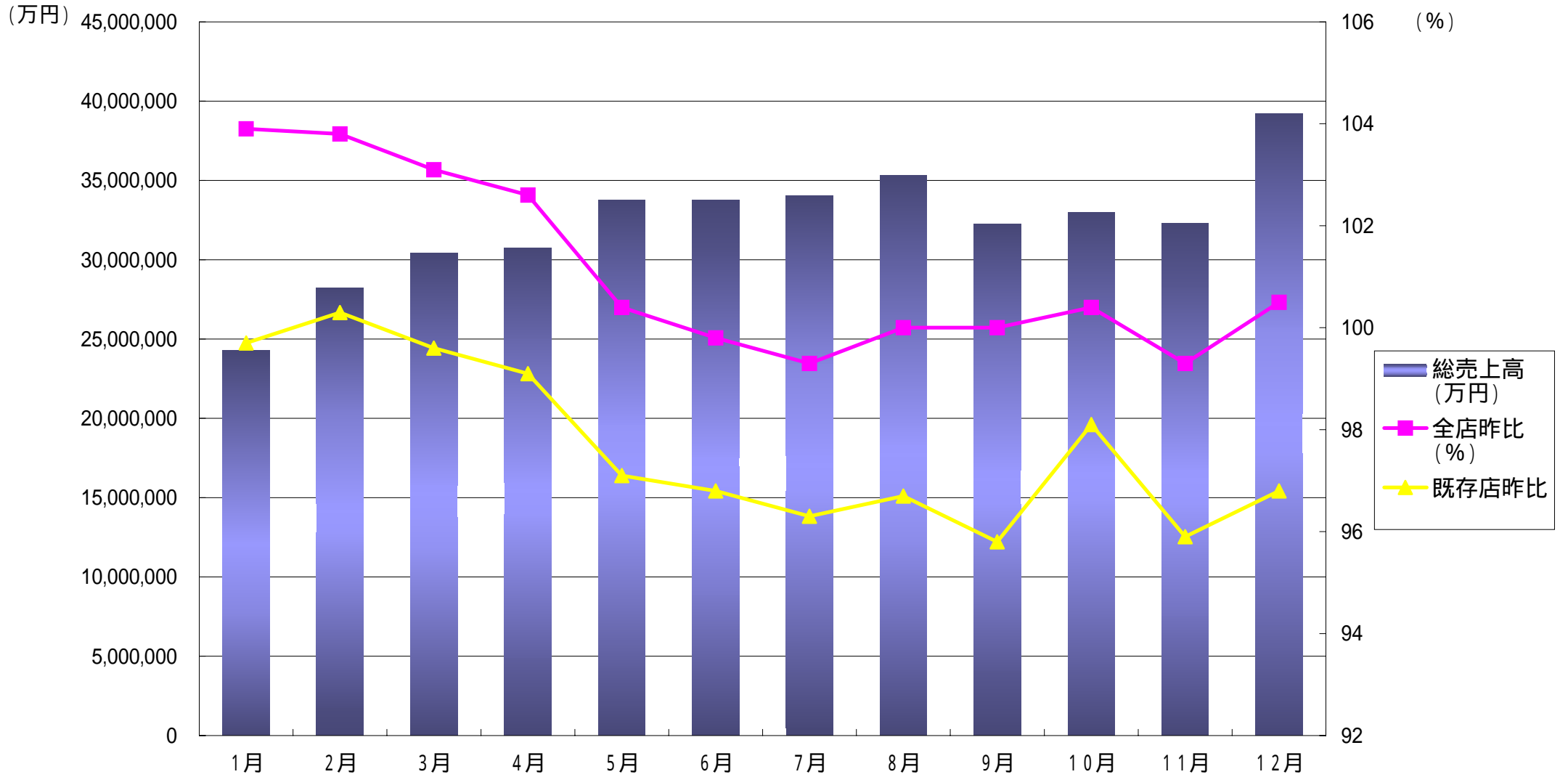
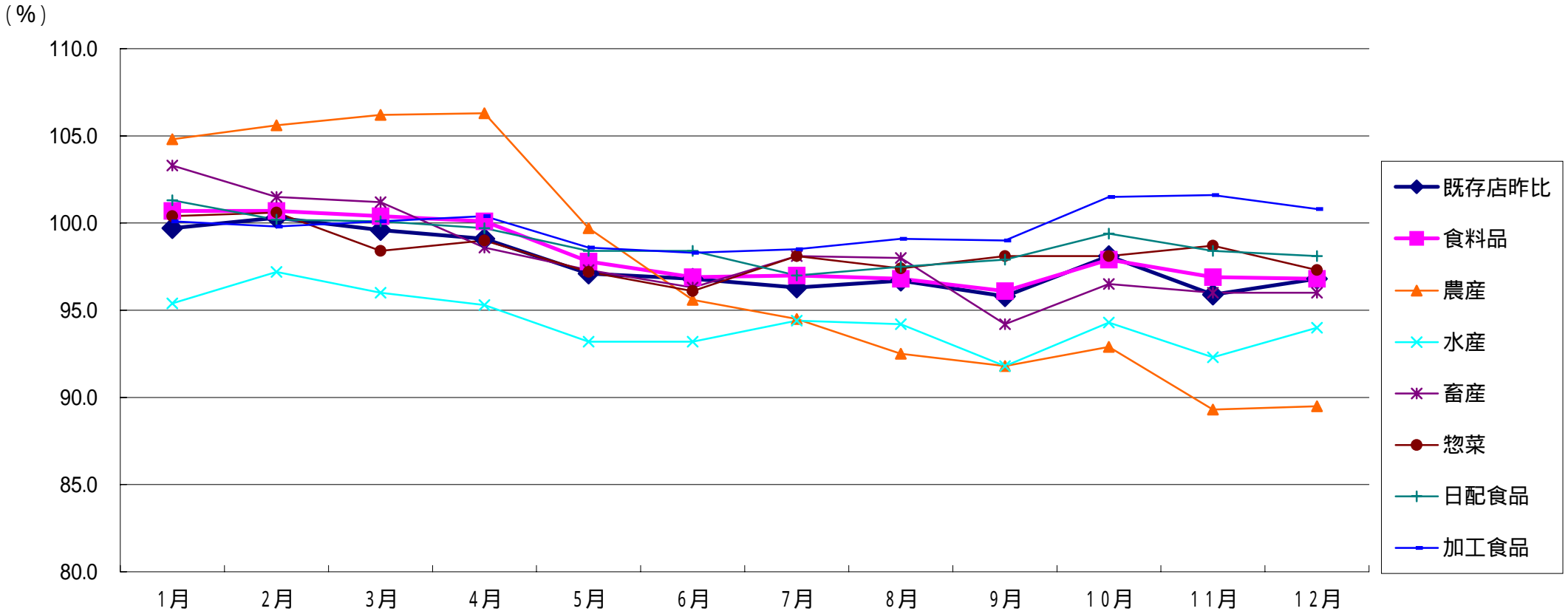


総売上高と昨年比の推移



	1月	2月	3月	4月	5月	6月	7月	8月	9月	10月	11月	12月	年計
総売上高(万円)	24,297,327	28,239,812	30,441,625	30,770,029	33,786,969	33,775,928	34,011,159	35,324,796	32,254,185	32,982,373	32,337,647	39,215,650	387,437,500
全店昨比 (%)	103.9	103.8	103.1	102.6	100.4	99.8	99.3	100.0	100.0	100.4	99.3	100.5	100.9
既存店昨比 (%)	99.7	100.3	99.6	99.1	97.1	96.8	96.3	96.7	95.8	98.1	95.9	96.8	97.5

既存店昨比



	1月	2月	3月	4月	5月	6月	7月	8月	9月	10月	11月	12月	年計
既存店昨比 (%)	99.7	100.3	99.6	99.1	97.1	96.8	96.3	96.7	95.8	98.1	95.9	96.8	97.5
食料品 (%)	100.7	100.7	100.4	100.1	97.8	96.9	97.0	96.8	96.1	97.9	96.9	96.8	98.0
農産 (%)	104.8	105.6	106.2	106.3	99.7	95.6	94.5	92.5	91.8	92.9	89.3	89.5	96.6
水産 (%)	95.4	97.2	96.0	95.3	93.2	93.2	94.4	94.2	91.8	94.3	92.3	94.0	94.2
畜産 (%)	103.3	101.5	101.2	98.6	97.3	96.3	98.1	98.0	94.2	96.5	96.0	96.0	97.8
惣菜 (%)	100.4	100.6	98.4	99.0	97.2	96.1	98.1	97.4	98.1	98.1	98.7	97.3	98.2
日配食品 (%)	101.3	100.2	100.1	99.7	98.4	98.4	97.0	97.5	97.9	99.4	98.4	98.1	98.7
加工食品 (%)	100.1	99.8	100.1	100.4	98.6	98.3	98.5	99.1	99.0	101.5	101.6	100.8	99.8

