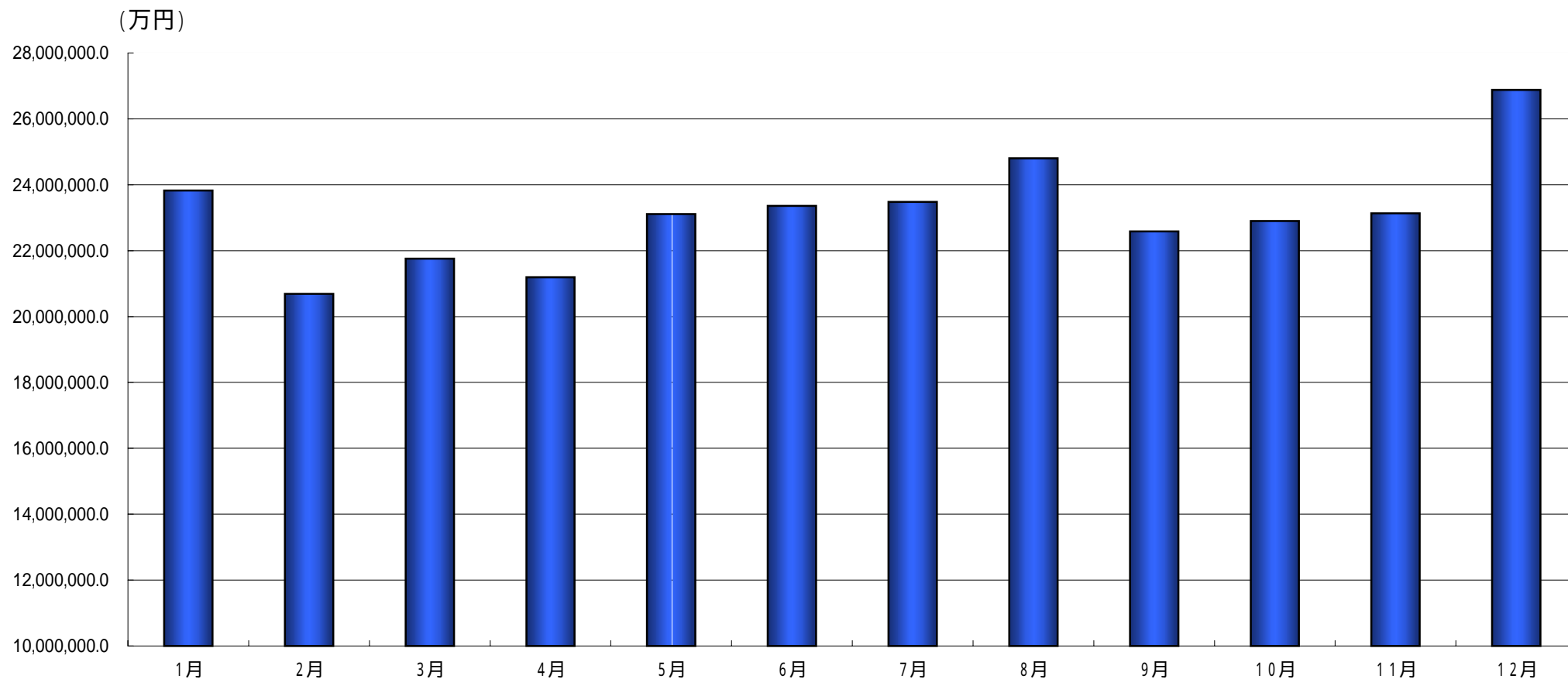
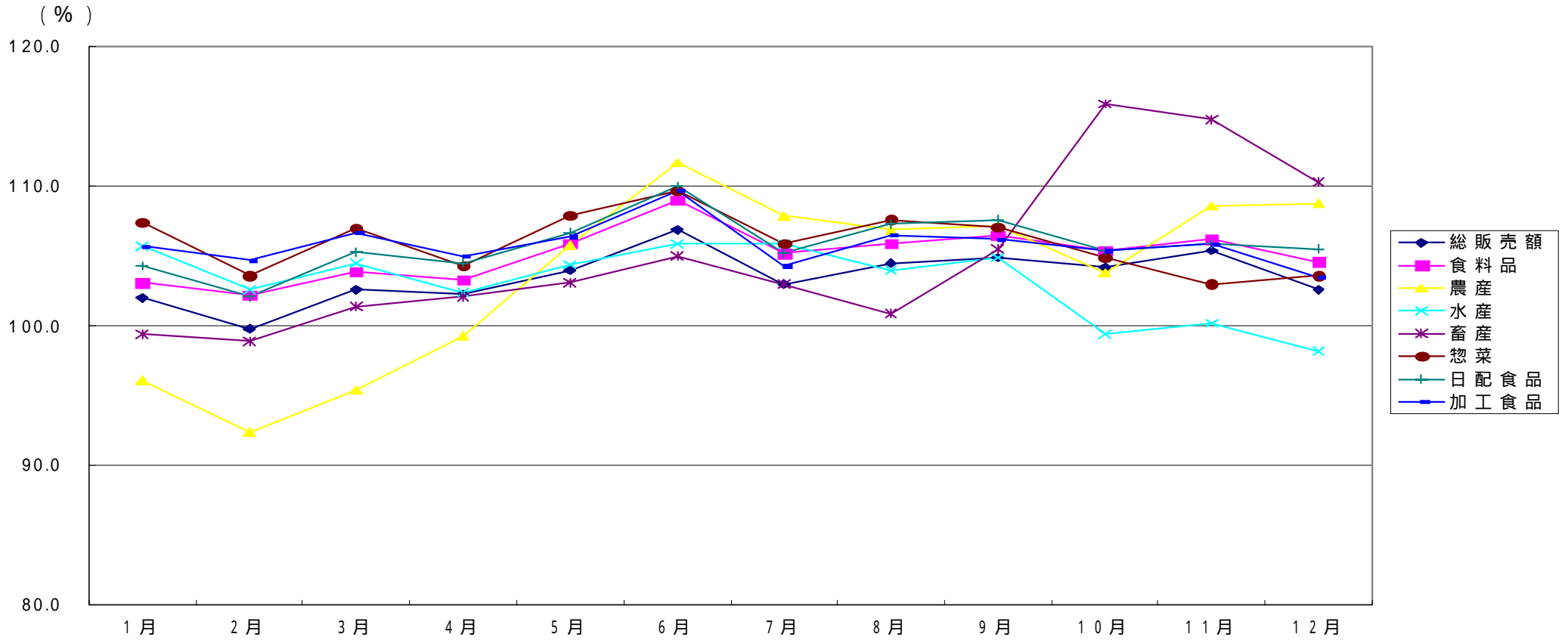


## 2002年全店総売上高



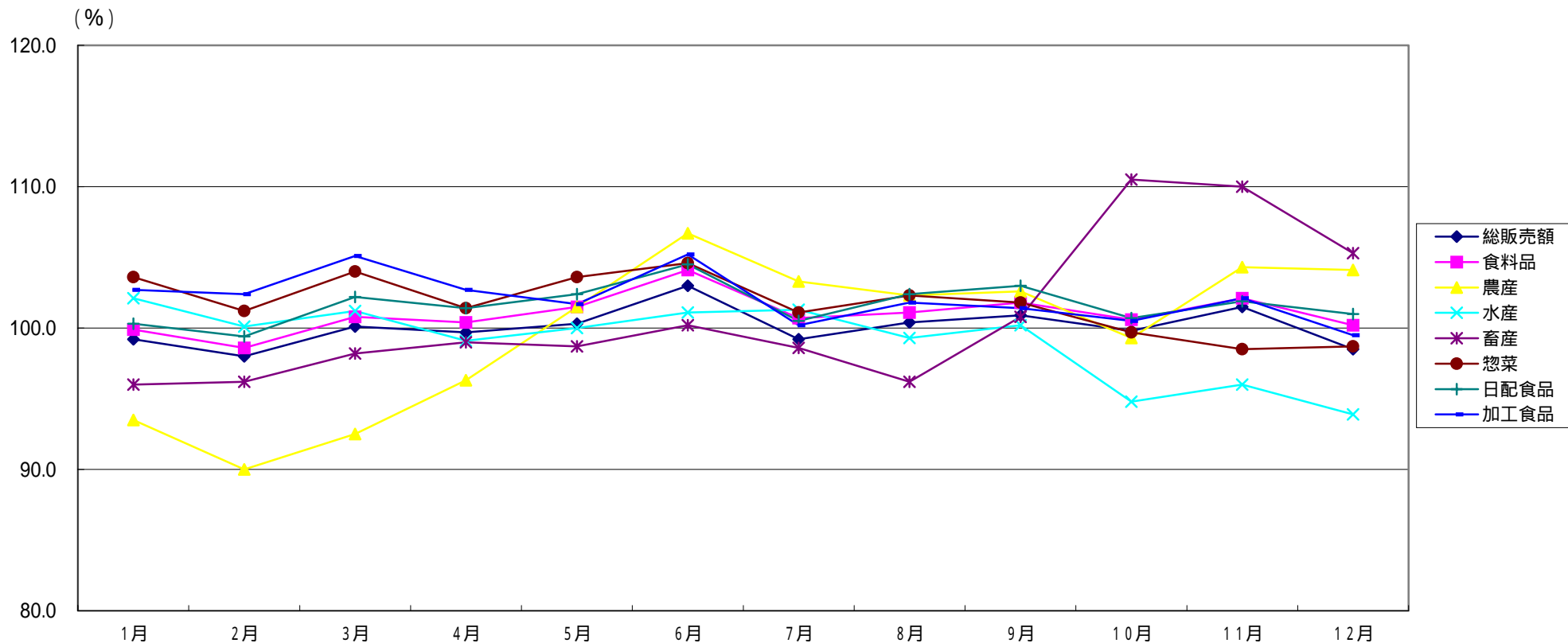
	1月	2月	3月	4月	5月	6月	7月	8月	9月	10月	11月	12月
全店 総売上高 (万円)	23,828,917.1	20,689,715.6	21,758,380.7	21,191,408.5	23,108,847.0	23,360,960.2	23,476,029.0	24,802,929.0	22,585,500.0	22,896,504.0	23,134,408.0	26,882,753.0
店舗平均月商 (万円)	13,750.1	11,911.2	12,454.7	12,095.6	13,137.5	13,220.7	13,255.8	13,934.2	12,573.0	13,002.0	13,004.2	15,077.3
坪売上 (万円)	21.5	18.6	19.3	18.8	19.9	20.2	21.0	22.2	20.2	20.3	20.4	23.7
店舗数 (店)	1,733	1,737	1,747	1,752	1,759	1,767	1,771	1,780	1,771	1,761	1,779	1,783
総売場面積 (㎡)	3,661,160.3	3,673,797.8	3,729,902.9	3,735,531.1	3,841,866.6	3,816,075.8	3,698,530.1	3,697,860.1	3,689,231.9	3,723,329.4	3,741,984.9	3,747,717.5
平均店舗面積 (㎡)	2,112.6	2,115.0	2,135.0	2,132.2	2,184.1	2,159.6	2,088.4	2,077.4	2,083.1	2,114.3	2,103.4	2,101.9
総従業員 (人)	101,603	103,203	103,353	109,427	109,479	109,686	110,648	110,602	113,415	112,439	113,238	117,532
パート比率 (%)	72.4	72.4	71.7	72.2	72.4	72.5	72.7	73.6	73.7	73.5	73.9	73.0

# 全店前年同月比



	1月	2月	3月	4月	5月	6月	7月	8月	9月	10月	11月	12月	1~12月計
総販売額 (%)	102.0	99.8	102.6	102.3	104.0	106.9	103.0	104.5	104.9	104.2	105.4	102.6	103.5
食料品 (%)	103.1	102.2	103.9	103.3	105.9	109.0	105.2	105.9	106.5	105.4	106.2	104.6	105.1
農産 (%)	96.1	92.4	95.4	99.3	105.8	111.7	107.9	106.9	107.2	103.8	108.6	108.8	103.7
水産 (%)	105.7	102.6	104.5	102.4	104.4	105.9	105.9	104.0	104.9	99.4	100.2	98.2	103.1
畜産 (%)	99.4	98.9	101.4	102.1	103.1	105.0	103.0	100.9	105.5	115.9	114.8	110.3	105.0
惣菜 (%)	107.4	103.6	107.0	104.3	107.9	109.7	105.9	107.6	107.1	104.9	103.0	103.6	106.0
日配食品 (%)	104.3	102.1	105.3	104.5	106.7	110.0	105.2	107.3	107.6	105.4	105.9	105.5	105.9
加工食品 (%)	105.7	104.7	106.7	105.0	106.4	109.7	104.3	106.5	106.2	105.4	105.9	103.5	105.8

# 既存店前年同月比



	1月	2月	3月	4月	5月	6月	7月	8月	9月	10月	11月	12月	1～12月計
総販売額 (%)	99.2	98.0	100.1	99.7	100.3	103.0	99.2	100.4	100.9	99.8	101.5	98.5	100.0
食料品 (%)	99.9	98.6	100.8	100.4	101.5	104.1	100.7	101.1	101.8	100.6	102.1	100.2	101.0
農産 (%)	93.5	90.0	92.5	96.3	101.5	106.7	103.3	102.3	102.6	99.3	104.3	104.1	99.7
水産 (%)	102.1	100.1	101.2	99.1	100.0	101.1	101.3	99.3	100.2	94.8	96.0	93.9	99.0
畜産 (%)	96.0	96.2	98.2	99.0	98.7	100.2	98.6	96.2	100.8	110.5	110.0	105.3	100.7
惣菜 (%)	103.6	101.2	104.0	101.4	103.6	104.6	101.1	102.3	101.8	99.7	98.5	98.7	101.7
日配食品 (%)	100.3	99.4	102.2	101.4	102.4	104.5	100.5	102.4	103.0	100.7	101.9	101.0	101.6
加工食品 (%)	102.7	102.4	105.1	102.7	101.7	105.2	100.2	101.8	101.4	100.5	102.1	99.5	102.0