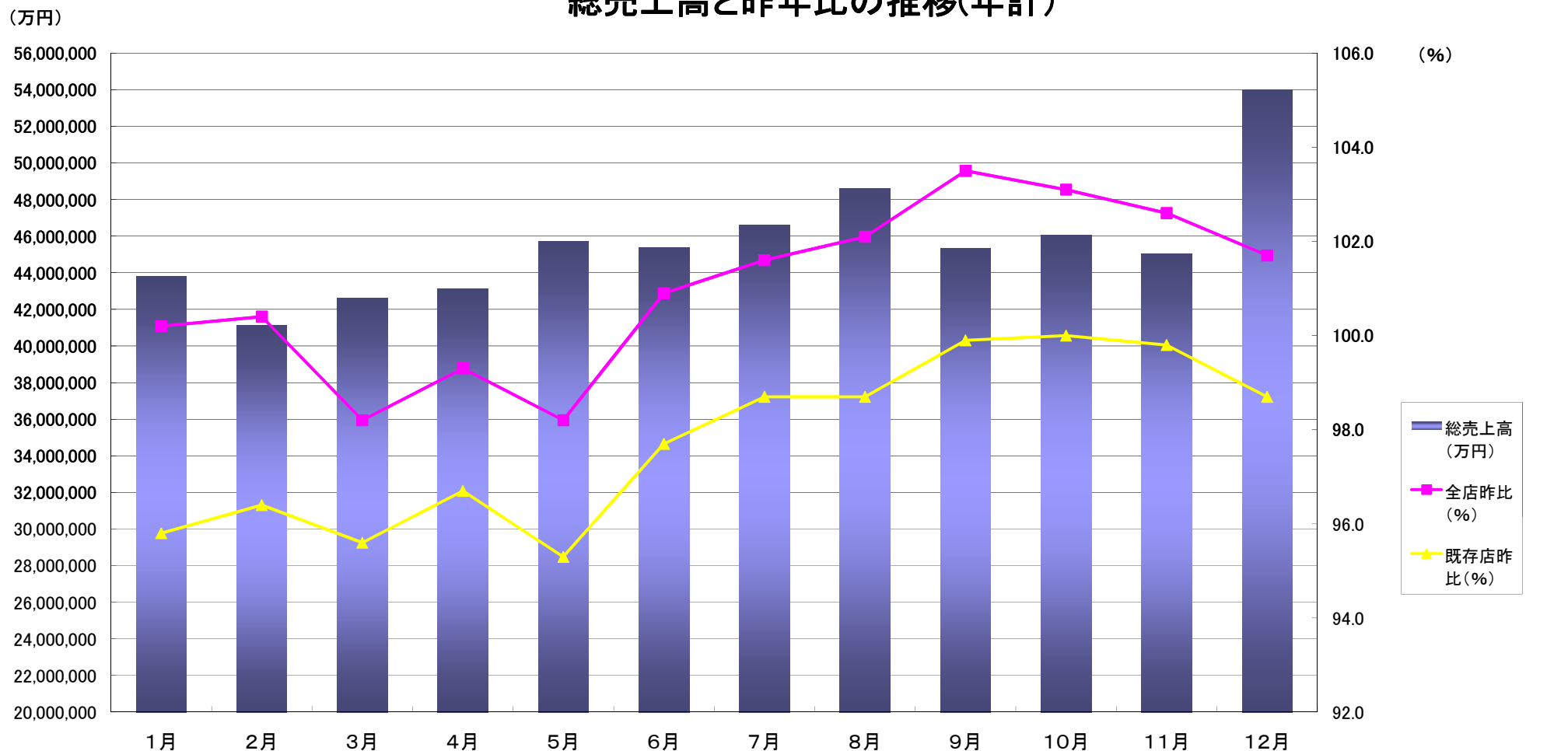
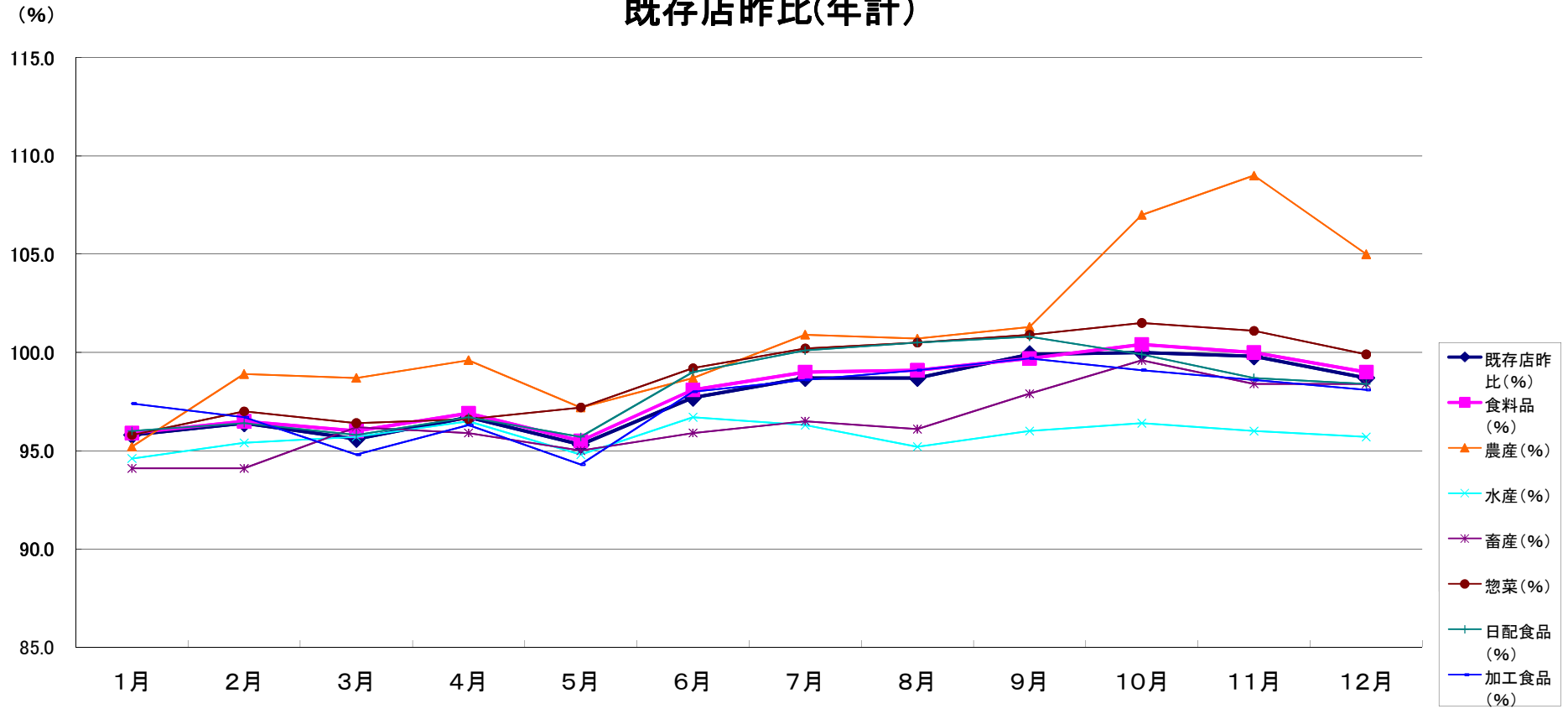


総売上高と昨年比の推移(年計)



	1月	2月	3月	4月	5月	6月	7月	8月	9月	10月	11月	12月	年計
総売上高(万円)	43,804,982	41,150,129	42,605,394	43,137,282	45,740,180	45,374,934	46,624,533	48,621,899	45,351,238	46,040,483	45,017,548	54,012,640	547,481,242
全店昨比(%)	100.2	100.4	98.2	99.3	98.2	100.9	101.6	102.1	103.5	103.1	102.6	101.7	101.0
既存店昨比(%)	95.8	96.4	95.6	96.7	95.3	97.7	98.7	98.7	99.9	100.0	99.8	98.7	97.8

既存店昨比(年計)



	1月	2月	3月	4月	5月	6月	7月	8月	9月	10月	11月	12月	年計
既存店昨比(%)	95.8%	96.4%	95.6%	96.7%	95.3%	97.7%	98.7%	98.7%	99.9%	100.0%	99.8%	98.7%	97.8
食料品(%)	95.9%	96.5%	96.0%	96.9%	95.5%	98.1%	99.0%	99.1%	99.7%	100.4%	100.0%	99.0%	98.0
農産(%)	95.2%	98.9%	98.7%	99.6%	97.2%	98.7%	100.9%	100.7%	101.3%	107.0%	109.0%	105.0%	101.0
水産(%)	94.6%	95.4%	95.7%	96.5%	94.8%	96.7%	96.3%	95.2%	96.0%	96.4%	96.0%	95.7%	95.8
畜産(%)	94.1%	94.1%	96.2%	95.9%	95.0%	95.9%	96.5%	96.1%	97.9%	99.6%	98.4%	98.4%	96.6
惣菜(%)	95.8%	97.0%	96.4%	96.6%	97.2%	99.2%	100.2%	100.5%	100.9%	101.5%	101.1%	99.9%	98.9
日配食品(%)	96.0%	96.4%	95.8%	96.7%	95.7%	99.0%	100.1%	100.5%	100.8%	99.9%	98.7%	98.4%	98.2
加工食品(%)	97.4%	96.7%	94.8%	96.3%	94.3%	98.0%	98.6%	99.1%	99.7%	99.1%	98.6%	98.1%	97.2